

**1.2 Система работы со школами с низкими результатами обучения и/или школами, функционирующими в неблагоприятных социальных условиях:  
эффективность принятых мер и траектория развития в 2023 году**

ГАУ ДПО ЯО ИРО

16 марта 2023

# Треки (траектории) развития системы работы со ШНОР и/или ШНСУ

## ✓ Адресная поддержка школ с низкими образовательными результатами (трек 1)

*Задача (трек 1) Содействовать повышению уровня образовательных результатов обучающихся за счет адресной методической помощи ШНОР с учетом результатов комплексной диагностики*

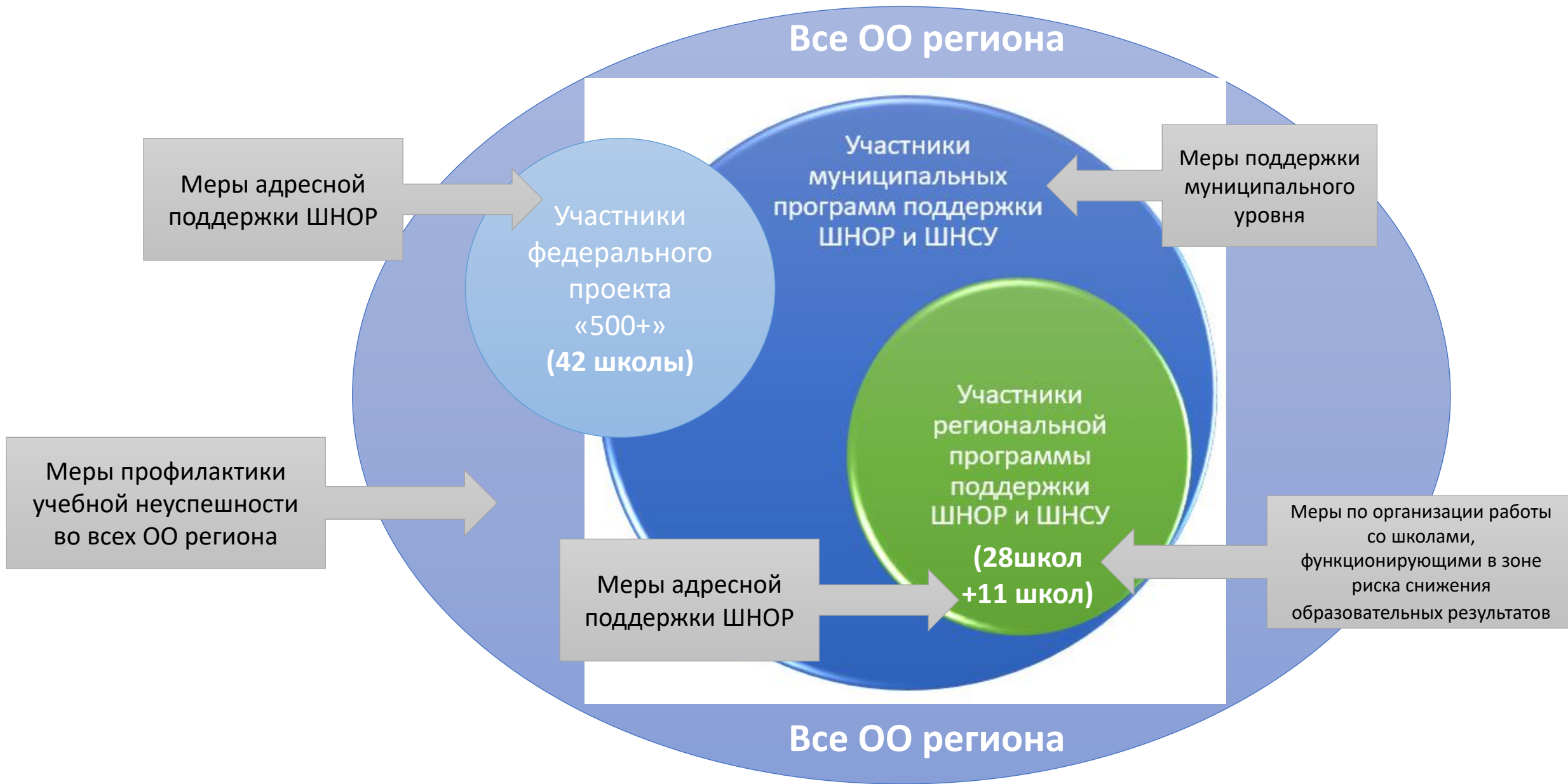
## ✓ Организация работы со школами, функционирующими в зоне риска снижения образовательных результатов (трек 2)

*Задача (трек 2) Содействовать повышению качества образования в общеобразовательных организациях за счет проведения адресной профилактики рисков снижения образовательных результатов по результатам изучения факторов риска и ресурсных дефицитов школах.*

## ✓ Профилактика учебной неуспешности в ОО региона (трек 3)

*Задача (трек 3) Содействовать успешному освоению всеми обучающимися (в том числе слабоуспевающими и неуспевающими) основных образовательных программ за счет внедрения внутришкольной системы профилактики учебной неуспешности обучающихся в общеобразовательных организациях.*

# Система работы со ШНОР и/или ШНСУ: состав участников 2022



# Кластеры неосвоения образовательной программы для ШНОР (ФИОКО)

«Методика выявления общеобразовательных организаций, имеющих низкие образовательные результаты обучающихся, на основе комплексного анализа данных об образовательных организациях, в том числе данных о качестве образования» (ФИОКО)

- Базово неуспевающие: в школе 30-40% неуспевающих обучающихся
- Умеренно неуспевающие: в школе 40-50% неуспевающих обучающихся
- Сильно неуспевающие: в школе более 50% неуспевающих обучающихся

*По результатам независимых оценочных процедур*

## Динамика образовательных результатов на основе кластеризации ФИОКО:

**Положительная:** переход между кластерами «сильно неуспевающие → умеренно неуспевающие → базово неуспевающие», а также выход школ из списка ШНОР

**Отрицательная:** переход между кластерами «базово неуспевающие → умеренно неуспевающие → сильно неуспевающие»

Нейтральная: не изменили кластер

## Динамика образовательных результатов на основе кластеризации по степени неосвоения образовательной программы

	Положительная динамика			Не изменили кластер	Отрицательная динамика	Всего школ по строке
	Повысили кластер	Вышли из списка ШНОР	Всего «+» динамики			
Участники проекта 500+ 2021	0	7	64%	3	1	11
Участники проекта 500+ 2022	8	24	76%	9	1	42
Участники рег.программы (трек 2)	2	18	71%	2	6	28
Были охвачены сопровождением	10	49	73%	14 (17%)	8 (10%)	<b>81 (100%)</b>

## Показатели выявления ШНОР и мониторинга динамики образовательных результатов

1. «Методика выявления общеобразовательных организаций, имеющих низкие образовательные результаты обучающихся, на основе комплексного анализа данных об образовательных организациях, в том числе данных о качестве образования» (ФИОКО)
2. Положение о региональной системе работы со школами с низкими результатами обучения и/или школами, функционирующими в неблагоприятных социальных условиях ШНОР и ШНСУ (Утверждено приказом ДО ЯО №279/01-03 от 19.07.2022)

Показатель динамики образовательных результатов:  
«доля школ, показавших положительную динамику» по результатам независимых оценочных процедур, динамика по отношению к прошлому году

## Показатели выявления ШНОР и мониторинга динамики образовательных результатов: оценочные процедуры

1. Доля обучающихся, получивших отметку «2» по ВПР по математике (5 класс)
2. Доля обучающихся, получивших отметку «2» по ВПР по математике (6 класс)
3. Доля обучающихся, получивших отметку «2» по ВПР по русскому языку (5 класс)
4. Доля обучающихся, получивших отметку «2» по ВПР по русскому языку (6 класс)
5. Доля обучающихся, не преодолевших минимальный порог ОГЭ по математике
6. Доля обучающихся, не преодолевших минимальный порог ОГЭ по русскому языку
7. Доля обучающихся, не преодолевших минимальный порог ЕГЭ по математике (базовой)
8. Доля обучающихся, не преодолевших минимальный порог ЕГЭ по математике (профильной)
9. Доля обучающихся, не преодолевших минимальный порог ЕГЭ по русскому языку

## «Типы» динамики образовательных результатов

- **Положительная:** доля обучающихся, не преодолевших минимальный порог, уменьшается в 2022 году по сравнению с 2021
- **Отрицательная:** доля обучающихся, не преодолевших минимальный порог, увеличивается в 2022 году по сравнению с 2021
- **Нейтральная:** доля обучающихся, не преодолевших минимальный порог, остаётся одинаковой в 2021 и в 2022 гг., но не равна нулю
- **0% не преодолевших порог за 2 года:** динамики не наблюдается по причине отсутствия обучающихся, не преодолевших минимальный порог, в 2021 и в 2022 гг.
- **Нет участников ГИА/ВПР в 2021 и/или 2022:** в базе данных нет информации о прохождении обучающимися школы ГИА или участия в ВПР в 2021 и/или 2022 году; расчет динамики невозможен

Положительная + 0% =  
положительный  
результат



## Доля школ, в которых не проводились соответствующие оценочные процедуры

	Не проводился в 2021 г.		Не проводился в 2022 г.	
	число школ	процент	число школ	процент
ОГЭ Русский язык	7	9%	4	5%
ОГЭ Математика	7	9%	4	5%
ЕГЭ Русский язык	49	60%	45	56%
ЕГЭ Математика_профиль	49	60%	46	57%
ВПР Русский язык 5	4	5%	2	2%
ВПР Русский язык 6	1	1%	3	4%
ВПР Математика 5	3	4%	3	4%
ВПР Математика 6	1	1%	3	4%

31 школа (38% школ  
направления 1.2.)  
основная  
В остальных ≈20%  
школ не было  
выпускных 11-х  
классов



## Результаты анализа динамики образовательных результатов: школы-участники проекта адресной методической помощи ШНОР 500+ в 2022 году

	ОГЭ Русский язык	ОГЭ Математика	ВПР Русский язык 5 класс	ВПР Русский язык 6 класс	ВПР Математика 5 класс	ВПР Математика 6 класс
Положительная	33%	60%	57%	64%	57%	60%
0% не преодолевших порог за 2 года	40%	10%	2%	0%	10%	0%
Отрицательная	24%	26%	33%	29%	26%	33%
Нейтральная	0%	2%	0%	2%	0%	2%
Нет участников ОГЭ/ВПР в 2021 и/или 2022	2%	2%	7%	5%	7%	2%
Всего школ	42 (100%)					
Показывают положительный результат	74%	69%	60%	64%	67%	60%

## Результаты анализа динамики образовательных результатов: школы-участники проекта адресной методической помощи ШНОР 500+ в 2021 году

	ОГЭ Русский язык	ОГЭ Математика	ВПР Русский язык 5 класс	ВПР Русский язык 6 класс	ВПР Математика 5 класс	ВПР Математика 6 класс
Положительная	27%	55%	18%	45%	27%	27%
0% не преодолевших порог за 2 года	55%	9%	36%	27%	27%	27%
Отрицательная	0%	18%	36%	18%	36%	36%
Нейтральная	0%	0%	0%	0%	0%	0%
Нет участников ОГЭ/ВПР в 2021 и/или 2022	18%	18%	9%	9%	9%	9%
Всего школ	11 (100%)					
Показывают положительный результат	82%	64%	55%	73%	55%	55%

## Динамика образовательных результатов в городских / сельских школах трека 1.

	Городские школы (27)	Сельские школы (26)
Положительная	40%	38%
0% не преодолевших порог за 2 года	16%	24%
Отрицательная	30%	19%
Нейтральная	1%	1%
Нет участников ГИА/ВПР в 2021 и/или 2022	13%	19%
Показывают положительный результат	56%	61%

В обработке контекстные данные ОО региона (кадровые и инфраструктурные дефициты, показатели для расчета ИСБШ)

**АНАЛИЗ ЭФФЕКТИВНОСТИ  
ПРИНЯТЫХ МЕР  
=  
ФАКТОРЫ УСПЕХА**

# Адресная поддержка школ с низкими образовательными результатами (трек 1)

**Задача (трек 1)** Содействовать повышению уровня образовательных результатов обучающихся за счет адресной методической помощи ШНОР с учетом результатов комплексной диагностики.

**Ключевая идея:** внедрение антикризисной модели управления на основе полного управленческого цикла

## Перечень мер, реализованных в 2022 году в отношении ШНОР:

1

Закрепление за каждой школой куратора из числа директоров/заместителей директоров школ, демонстрирующих высокие результаты обучения, и их сопровождение посредством региональных мероприятий (региональный журнал школьного куратора, семинары по обмену опытом, проектировочные семинары и др.)

2

Разработка на основе рисков профилей и реализация концептуальных документов и антирисковых программ каждой школой при сопровождении школьных команд ШНОР посредством региональных мероприятий (кейс-сессии, консультации, экспертиза антирисковых программ, диагностика предметных и методических компетенций и др.)

3

Закрепление за группой участников (ШНОР и кураторы школ) муниципального координатора в каждом муниципалитете;

4

Реализация плана совместных действий с муниципальными координаторами по работе с невовлеченными школами;

5

отслеживание внедрения антикризисной управленческой модели в деятельность школы (2-й год реализации концепции развития) на основе анализа наступления позитивных изменений

6

Проведение экспертизы разработанных школами документов силами специалистов регионального и муниципального уровней, что позволило дать адресные рекомендации школам по доработке/корректировке документов по результатам экспертиз

7

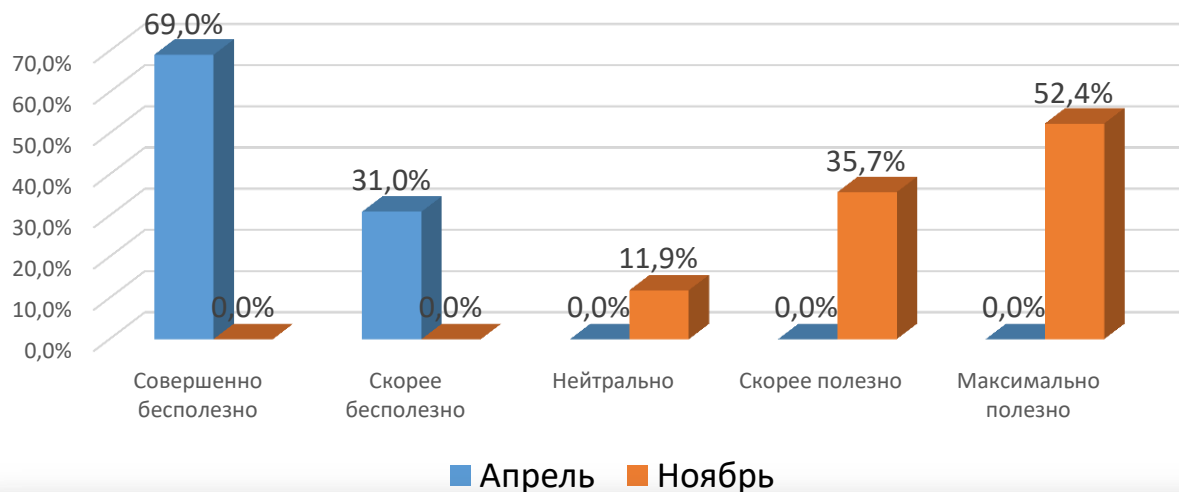
Сопровождение школьных команд ШНОР и кураторов посредством региональных мероприятий с целью распространения и освоения положительного опыта повышения качества преподавания (рубрикатор эффективных практик, семинары из опыта работы) и эффективных управленческих практик (рубрикатор эффективных практик, Летняя школа, плейлист "Управленческие практики (самообследование и ВСОКО) на канале rutube «Эффективные школы.76», региональный конкурс цифровых методических кейсов, реализация ППК, семинары по обмену опытом).

# Адресная поддержка школ с низкими образовательными результатами (трек 1)

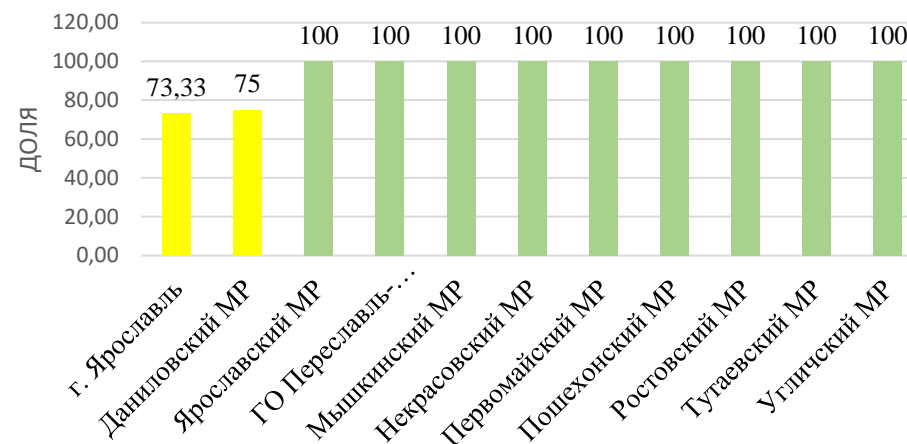
**Мера №1** закрепление за каждой школой куратора из числа директоров/заместителей директоров школ, демонстрирующих высокие результаты обучения, и их сопровождение посредством региональных мероприятий (региональный журнал школьного куратора, семинары по обмену опытом, проектировочные семинары и др.)

11 школ- участников проекта «500+» 2021 продолжают взаимодействовать и обсуждать рабочие вопросы с куратором

Было ли сотрудничество с куратором полезно для развития Вашей школы?



Доля кураторов, активных при ведении журнала



Какая поддержка куратора была наиболее полезна Вашей школе?

Тип поддержки	Процент
Помощь в разработке планов антирисковых мероприятий	69,0%
Помощь в подготовке документации проекта	57,1%
Помощь в реализации отдельных управленческих мер и мероприятий	45,2%
Помощь в коммуникации с муниципальным или региональным координатором	35,7%
Помощь в организации диагностики качества образования и проведении анализа результатов	40,5%

### Предложение:

- считать меру закрепления кураторов эффективной;
- сохранить практику закрепления кураторов за сильно неуспевающими школам;
- организовать сопровождение пар куратор-школа через систему мероприятий.

# Адресная поддержка школ с низкими образовательными результатами (трек 1)

*Мера №2 разработка на основе рисковых профилей и реализация концептуальных документов и антирисковых программ каждой школой при сопровождении школьных команд ШНОР посредством региональных мероприятий (кейс-сессии, консультации, экспертиза антирисковых программ, диагностика компетенций и др.)*

Проблемы с обеспеченностью материальными ресурсами и кадрами

Низкая эффективность управления в школе

Проблемы обеспечения благоприятного «школьного уклада» (внутришкольный учет, профилактика деструктивного поведения, профессиональное развитие педагога, вовлеченность во внеурочную деятельность, профориентационная работа и др.)

## РИСКОВЫЙ ПРОФИЛЬ ШКОЛЫ

edu760152

Значимость фактора риска в ОО	Действия
Высокая	требуется принятие мер
Средняя	требуется дополнительная оценка ситуации куратором
Низкая	возможна дополнительная оценка ситуации куратором

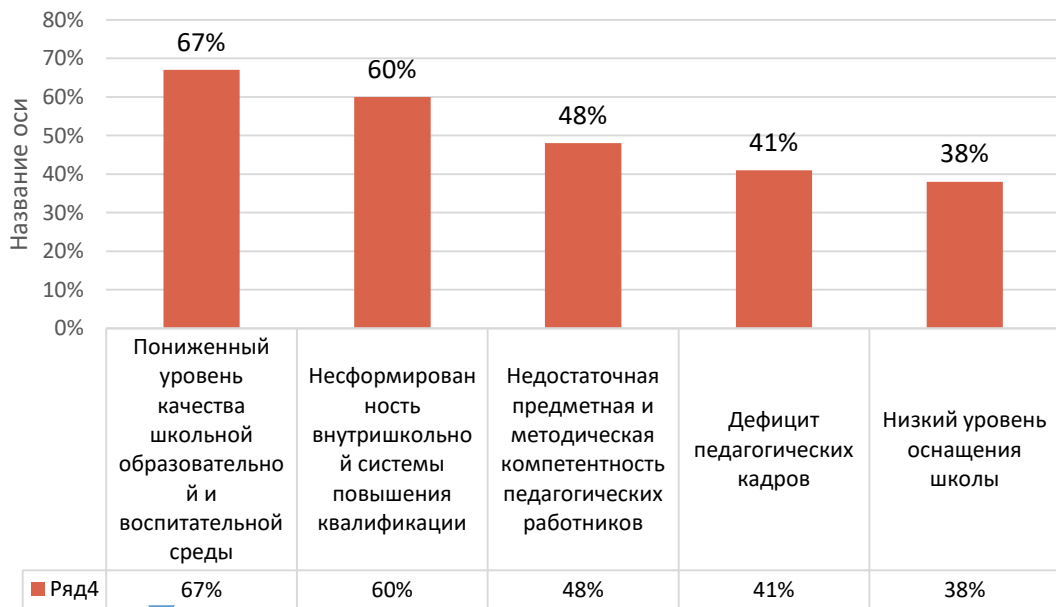
Факторы риска	Значимость фактора риска	Рекомендации
1. Низкий уровень оснащения школы	Высокая	<a href="#">Ссылка</a>
2. Дефицит педагогических кадров	Высокая	<a href="#">Ссылка</a>
3. Недостаточная предметная и методическая компетентность педагогических работников	Высокая	<a href="#">Ссылка</a> <a href="#">Ссылка</a>
4. Риски низкой адаптивности учебного процесса	Средняя	<a href="#">Ссылка</a> <a href="#">Ссылка</a>
5. Несформированность внутришкольной системы повышения квалификации	Высокая	<a href="#">Ссылка</a>
6. Высокая доля обучающихся с рисками учебной неуспешности	Средняя	<a href="#">Ссылка</a>
7. Высокая доля обучающихся с ОВЗ	Средняя	<a href="#">Ссылка</a>
8. Низкое качество преодоления языковых и культурных барьеров	Высокая	<a href="#">Ссылка</a>
9. Пониженный уровень качества школьной образовательной и воспитательной среды	Высокая	<a href="#">Ссылка</a> <a href="#">Ссылка</a> <a href="#">Ссылка</a>
10. Низкий уровень вовлеченности родителей	Средняя	<a href="#">Ссылка</a>



# Адресная поддержка школ с низкими образовательными результатами (трек 1)

*Мера №2 разработка на основе рисков профилей и реализация концептуальных документов и антирисковых программ каждой школой при сопровождении школьных команд ШНОР посредством региональных мероприятий (кейс-сессии, консультации, экспертиза антирисковых программ, диагностика компетенций и др.)*

**Топ-5 рисков высокой значимости в Ярославской области**



Проблемы обеспечения благоприятного «школьного уклада»

Низкая эффективность управления в школе

Проблемы с обеспеченностью материальными ресурсами и кадрами

**Выбранные школами риски**



Низкая эффективность управления в школе

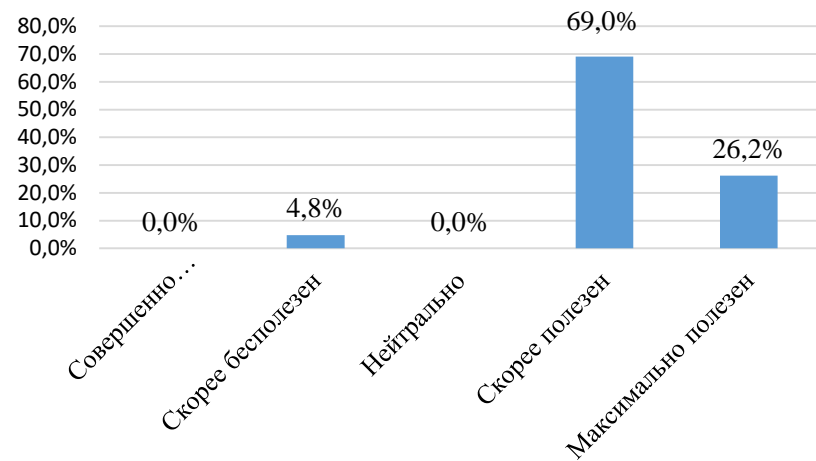
# Адресная поддержка школ с низкими образовательными результатами (трек 1)

**Мера №2** разработка на основе рисков профилей и реализация концептуальных документов и антирисковых программ каждой школой при сопровождении школьных команд ШНОР посредством региональных мероприятий (кейс-сессии, консультации, экспертиза антирисковых программ, диагностика компетенций и др.)

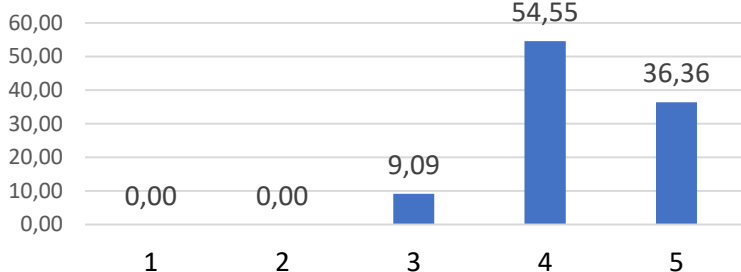


**Мера №5** отслеживание внедрения антикризисной управленческой модели в деятельность школы (2-й год реализации концепции развития) на основе анализа наступления позитивных изменений

Как Вы оцениваете свое участие в проекте «500+» с позиции сегодняшнего дня? Был ли проект полезен для развития Вашей школы? (ноябрь)



С позиции сегодняшнего дня, как Вы оцениваете свое участие в проекте «500+»? Был ли проект полезен для развития школы? (участники проекта в 2021 году)



**Профессиональные дефициты коллективов:** определение рисков снижения образовательных результатов - в 43%, объективная оценка достижений обучающихся - в 47%, вовлечение родителей в сопровождение развития детей – в 59%.

Рисковые направления, по которым были разработаны и реализованы АРП	Число (доля) школ, которые не включены в ШНОР 2023, реализовавшие АРП в 2022 году	Число (доля) школ, которые включены в ШНОР 2023, реализовавшие АРП в 2022 году
Пониженный уровень качества школьной образовательной и воспитательной среды	16 (67%)	8 (44%)
Несформированность внутришкольной системы повышения квалификации	9 (38%)	7 (39%)
Высокая доля обучающихся с рисками учебной неуспешности	11 (46%)	2 (11%)
Недостаточная предметная и методическая компетентность педагогических работников	7 (29%)	7 (39%)
Низкий уровень оснащения школы	5 (21%)	3 (17%)
Риски низкой адаптивности учебного процесса	3 (13%)	3 (17%)

### Предложение:

- считать меру по разработке концептуальных документов и антирисковых программ на основе результатов комплексной диагностики эффективной более чем в 70% и полезной для 95% ШНОР;
- сохранить внедрение антикризисной управленческой модели по преодолению типичных школьных рисков;
- сохранить практику размещения школой документов на электронном ресурсе;
- отслеживание внедрения антикризисной управленческой модели в деятельность на основе анализа наступления позитивных изменений

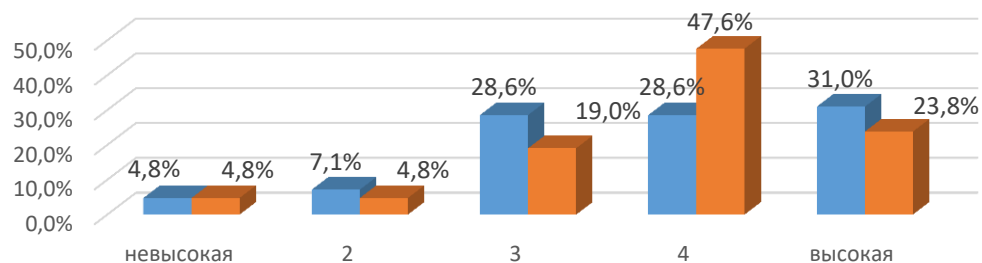
# Адресная поддержка школ с низкими образовательными результатами (трек 1)

**Мера №3** закрепление за группой участников (ШНОР и кураторы школ) муниципального координатора в каждом муниципалитете

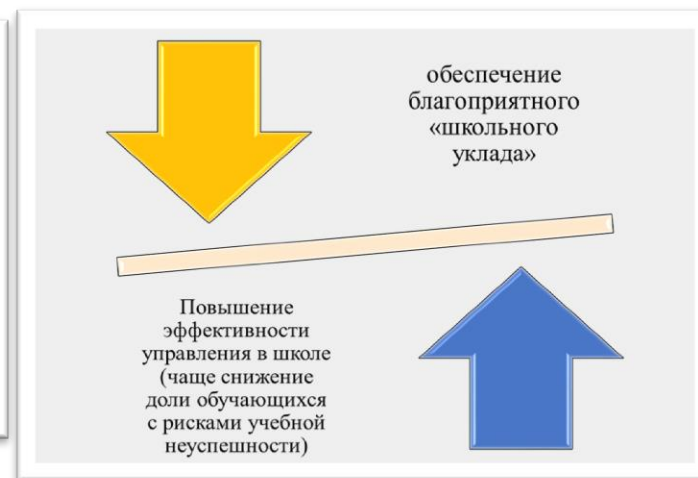
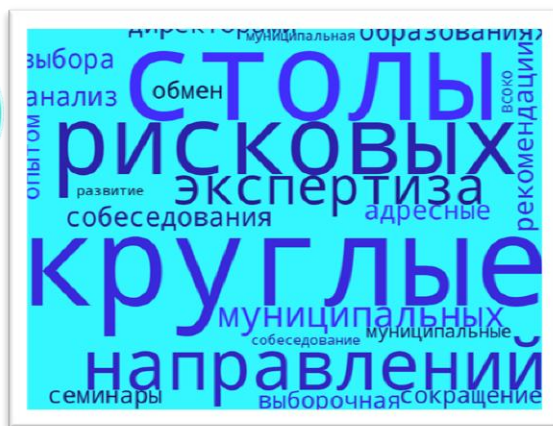
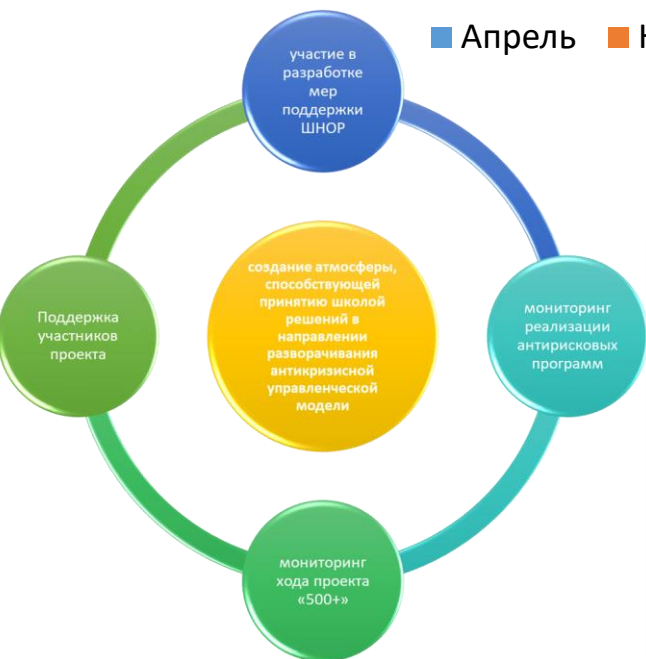
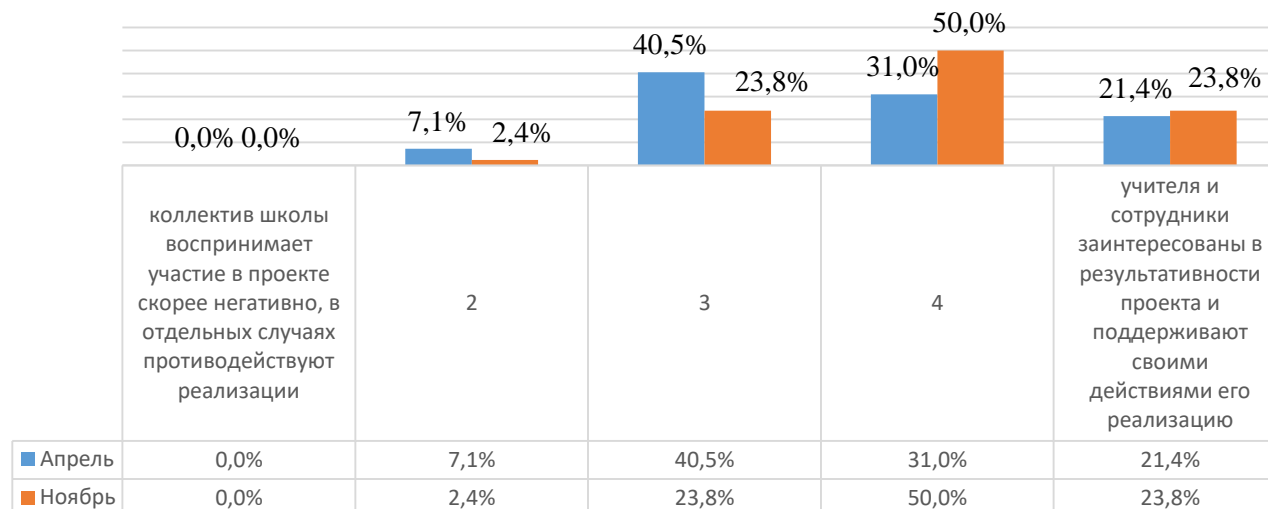


**Мера №4** реализация плана совместных действий с муниципальными координаторами по работе с невовлеченными школами

Как бы Вы оценили степень полезности для вашей школы действий муниципального координатора в рамках проекта?



Как Вы оцениваете текущую вовлеченность Вашей школы в проект?



- Предложение:**
- считать меру назначения муниципальных координаторов эффективной;
  - сохранить практику назначения мун. координаторов направления 1.2;
  - считать меру совместных действий с муниципальными координаторами по работе с невовлеченными школами эффективной;
  - сохранить практику содействия вовлеченности школ в МО (собеседования, круглые столы, оперативный контроль на портале/ЭР)

# Адресная поддержка школ с низкими образовательными результатами (трек 1)

*Мера №6 проведение экспертизы разработанных школами документов силами специалистов регионального и муниципального уровней (см. п.2), что позволило дать адресные рекомендации школам по доработке/корректировке документов по результатам экспертиз*

*Мера №7 сопровождение школьных команд ШНОР и кураторов посредством региональных мероприятий с целью распространения и освоения положительного опыта повышения качества преподавания (рубрикатор эффективных практик, семинары из опыта работы) и эффективных управленческих практик (рубрикатор эффективных практик, Летняя школа, плейлист "Управленческие практики (самообследование и ВСОКО) на канале youtube «Эффективные школы.76», региональный конкурс цифровых методических кейсов, реализация ППК, семинары по обмену опытом)*

## Экспертиза

Кейсы с типичными ошибками и способами их корректировки

Адресные рекомендации по сокращению рисков направлений, требующих проработки в 2022 году

Перечень распространенных и значимых школьных мер, по которым ШНОР можно предлагать поддерживающие мероприятия

Мероприятия, организованные регионом

Совершенно бесполезна	Скорее бесполезна	Нейтрально	Скорее полезна	Максимально полезна	К этому виду поддержки не обращались
0,0%	2,4%	7,1%	47,6%	42,9%	0,0%

### Предложение:

- считать меру по проведению региональной и муниципальной экспертиз документов, разработанных школами, эффективной для организации и проведения поддерживающих мероприятий;
- сохранить практику охвата экспертизами документов 100% школ

# Результативность по федеральным «меркам»

## Результаты мониторингов вовлеченности регионов в проект «500+»

		Итоги мониторинга реализации проекта 500 +																					
Код региона	Наименование региона	Содержательная часть			Организационная часть			Активация ИС МЭДК	Общий итог третьего мониторинга вовлеченности 25.11.2022 содержательная часть*100+организационная (макс. 905 баллов)	Общий итог второго мониторинга вовлеченности 30.06.2022 (макс.1105 баллов)	Общий итог первого мониторинга вовлеченности 25.04.2022 (макс.1105 баллов)	Индекс реализации, %			Состав интегрального показателя вовлеченности: трансляция опыта, участие в опросе								
		Реализация региональной дорожной карты 500+ (макс. 6 баллов)	Реализация школьной антирисковой программы (макс. 3 балла)	Итого по содержательной части мониторинга (максимум 9 баллов)	Работа кураторов в ИС МЭДК (макс. 2 балла)	Интегральный показатель вовлеченности (макс. 3 балла)	Итого организационной части мониторинга (макс. 5 баллов)	ОО, завершившие 2 этап в ИС МЭДК, 100%				Третий мониторинг вовлеченности 25.11.2022	Второй мониторинг вовлеченности 30.06.2022	Первый мониторинг вовлеченности 25.04.2022	Региональный координатор	Муниципальный координатор	Школа	Куратор	Готовность к участию в радиопрограмме в телеграмм-канале "Проект 500+"	Марафон педагогических практик	Общая трансляция	Участие в опросе	Результаты опроса
76	Ярославская область	5	1	6	1	2	3	100	603	399	902	66,6%	36	82	0	0	1	0	0	1	2	1	1



ШНОР 2022 в списке Рособрнадзора на 2023 год

Число и группы ШНОР направления 1.2	Число (доля) ШНОР, которые не попали в список Рособрнадзора на 2023 год	Число (доля) ШНОР в списке Рособрнадзора на 2023 год	Число (доля) ШНОР, которые повысили уровень образовательных результатов
42 ШНОР проекта 500+ 2022	24 (57%)	18 (43%)	32 (76%)
11 ШНОР проекта 500+ 2021	7 (64%)	4 (36%)	7 (64%)

# Адресная поддержка школ с низкими образовательными результатами (трек 1)

Из 15 школ г. Ярославля 10 школ повторно включены в список ШНОР

В 9 школах г. Ярославля (из 15) выявлено от 4 до 6 рисков

Более 30% школ отнесены к ШНОР по итогам 2022 года в г. Ярославле, Борисоглебском, Мышкинском, Некоузском, Некрасовском, Первомайском и Ярославском МО.

Еще несколько фактов к размышлению

В городских школах на 15% чаще отмечены риски недостаточной предметной/методической компетентности и несформированности внутришкольной системы повышения квалификации

По итогам 2021 года к ШНОР были отнесены 32% школ региона; по итогам 2022 года – 25 %.

В сельских школах на 15% чаще отмечен риск дефицита педкадров и на 26% чаще отмечен риск высокой доли обучающихся с ОВЗ

При поддержке со стороны МОУО даже школы с 4 рисками демонстрирую положительную динамику (ГО П.-Залесский)

# Адресная поддержка школ с низкими образовательными результатами (трек 1)

*Ключевая идея: внедрение антикризисной модели управления на основе полного управленческого цикла*

*Меры, которые содействовали повышению образовательных результатов:*

1

Закрепление за каждой школой куратора из числа директоров/заместителей директоров школ, демонстрирующих высокие результаты обучения

2

Разработка на основе рискованных профилей и реализация концептуальных документов и антирисковых программ при сопровождении регионального и муниципального уровней

3

Закрепление за группой участников (ШНОР и кураторы школ) муниципального координатора в каждом муниципалитете

4

Реализация плана совместных действий с муниципальными координаторами

5

Проведение экспертизы разработанных школами документов силами специалистов регионального и муниципального уровней, что позволило дать адресные рекомендации школам по доработке/корректировке документов по результатам экспертиз

6

Сопровождение школ (2год внедрения антикризисной управленческой модели) на основе анализа наступления позитивных изменений

7

Сопровождение школьных команд ШНОР и кураторов посредством региональных мероприятий с целью распространения и освоения положительного опыта повышения качества преподавания

## *Резюме*

Внедрение антикризисной управленческой модели через верификацию рисков, разработку и реализацию концепции развития и антирисковых программ при реализации мер поддержки регионального и муниципального уровней позволяет ШНОР повысить образовательные результаты, при этом второй год работы по такой модели позволяет продолжить наращивание образовательных результатов

*Меры по адресной поддержке ШНОР признаны эффективными*

# ТРАЕКТОРИЯ РАЗВИТИЯ В 2023 ГОДУ

## ***Сохранить меры адресной поддержки ШНОР:***

- по внедрению антикризисной модели управления
- по закреплению школьных кураторов для школ, отнесенных к кластеру «сильно неуспевающие»
- по продолжению реализации дорожных карт по преодолению высоких рисков снижения образовательных результатов во всех ШНОР проекта 500+ 2022
- по сопровождению 24 школ, которые вышли из списка ШНОР, как функционирующих в зоне риска снижения образовательных результатов.

## ***Усилить меры:***

- по активизации участия учителей ШНОР в диагностических процедурах по оценке предметной и методической компетентности
- по сопровождению управленческих команд ШНОР в рамках развития ВСОКО, внедрению в деятельность школ критериального оценивания и внутришкольной системы профилактики учебной неуспешности
- по методическому сопровождению (на всех уровнях) учителей по формированию и оценке функциональной грамотности, по подготовке учащихся к внешним контрольно-оценочным процедурам (русский язык, математика)

## ***Внести изменения в перечень показателей:***

- исключить расчет ОИП (общий интегральный показатель)
- сохранить группу показателей в соответствии с приказом Рособрнадзор №847 от 19.08.2020 «Об утверждении методики выявления общеобразовательных организаций, имеющих низкие образовательные результаты обучающихся на основе комплексного анализа данных об образовательных организациях, в том числе данных о качестве образования»



## Управленческие команды

**ЦРКП:** Сопровождение управленческих команд по разработке и реализации Программ перехода школ в эффективный режим работы 2 года, включающее анализ причин низких результатов, дорожные карты по преодолению высоких рисков снижения образовательных результатов (не менее 2-х) (все 87 ОО) + мониторинг наступления позитивных изменений. Взаимодействие с СП ИРО и с муниципальными координаторами по реализации плана совместных действий.

**ЦОМ:** Сопровождение управленческих команд по направлению ВСОКО. Проведение семинаров/вебинаров по объективности оценки образовательных результатов (совместно с ЦОиККО). Реализация адресных программ повышения квалификации руководителей ШНОР на основе данных ЦНППМ (по федеральному инструменту)

**ЦНППМ:** Сопровождение ОО, участвующих в проекте "Современная школа" (Точки роста). Адресные рекомендации руководителям ОО (ШНОР) на основе мониторинга эффективности руководителя, в том числе по реализации ИОМ учителей (М и РЯ) .

**КОО:** Проведение семинаров/вебинаров по организации работы педагогов, школьных МО по темам предметных и методических дефицитов (на основе статистико-аналитического отчета по результатам ОГЭ и ЕГЭ, по результатам ВПР и по ФГ), по анализу стартовых диагностик по ФГ.

**ЦИТ:** Сопровождение ОО, участвующих в проекте ЦОС.

**ЦСВР:** Проведение семинаров/вебинаров по созданию комфортной социальной среды в ОО, по работе классных руководителей.

**КИО:** Проведение семинаров/вебинаров по организации работы педагогов с обучающимися ОВЗ

Акцент на проработку рисков:

«Высокая доля обучающихся с рисками учебной неуспешности»,

«Пониженный уровень качества школьной образовательной и воспитательной среды»

«Недостаточная предметная и методическая компетентность педагогических работников»

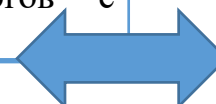
(связанная с методическими дефицитами учителей, недостаточным мониторингом

учебных достижений обучающихся и анализом собственной педагогической

деятельности)

«Несформированность внутришкольной системы повышения квалификации»

(методическая работа)



Отдельный план ИРО по работе со ШНОР + план совместных действий с муниципалитетами

**Педагоги**

**ЦРКП +ЦНППМ:** Методический аудит по организации методической работе, включающий вопросы реализации ИОМ педагогов, работы ШМО по формированию ФГ, подготовке к ВПР и т.д., совместно с муниципальными координаторами (разработка инструментария, проведение аудита, подведение итогов аудита на круглом столе). Взаимодействие с СП ИРО и с муниципальными координаторами по реализации плана совместных действий по повышению предметной и методической компетентности учителей (М и РЯ).

**ЦНППМ:** Проведение диагностики учителей математики и русского языка по федеральным и региональным инструментам, разработка ИОМ на основе результатов диагностики. Сопровождение педагогов в соответствии с ИОМ (совместно с региональными методистами)

**КОО:** Проведение семинаров/вебинаров по организации работы педагогов, школьных МО по темам предметных и методических дефицитов (на основе статистико-аналитического отчета по результатам ОГЭ и ЕГЭ, по результатам ВПР и по ФГ), по анализу стартовых диагностик по ФГ. Организация работы школьных методических объединений и участие в работе ММО (совместно с ЦНППМ). Проведение заседаний РМО с включением вопросов по сопровождению педагогов ШНОР

**ЦСВР:** Проведение семинаров/вебинаров по созданию комфортной социальной среды в ОО, в том числе классных руководителей.

**КИО:** Проведение семинаров/вебинаров по работе педагогов с обучающимися ОВЗ

**Акцент на проработку рисков:**

«Высокая доля обучающихся с рисками учебной неуспешности»,

«Пониженный уровень качества школьной образовательной и воспитательной среды»

«Недостаточная предметная и методическая компетентность педагогических работников»

(связанная с методическими дефицитами учителей, недостаточным мониторингом учебных достижений обучающихся и анализом собственной педагогической деятельности)

«Несформированность внутришкольной системы повышения квалификации»

(методическая работа)



**Отдельный план ИРО по работе со ШНОР + план совместных действий с ММС**

# ОБЩАЯ РАМКА СОПРОВОЖДЕНИЯ ПО ГРУППАМ ШКОЛ

2023 год

Категория	Направления	Сильно неуспевающие (13: 3+10)	Умеренно неуспевающие (38: 6+32)	Базово неуспевающие (36: 9+27)
Управленческие команды ШНОР	<b>Внедрение антикризисной модели управления</b>	<p>Разработка и реализация не менее двух дорожных карт по преодолению высоких рисков (выявленные трудности и дефициты образовательного процесса школы):</p> <ul style="list-style-type: none"> <li>- <b>Пониженный уровень качества школьной и воспитательной среды</b> (<i>медиация, профориентационная деятельность, психологическая поддержка педагогов (отношения в коллективе, профвыгорание и т.п.), работа с родителями – ЦСВР+Ресурс</i>)</li> <li>- <b>Высокая доля обучающихся с рисками школьной неуспешности</b> (<i>адресные образовательные программы – ЦРКП; индивидуализация/дифференциация обучения – ЦРКП + реестр эффективных практик; психолого-педагогическая поддержка обучающихся - ЦСВР+Ресурс</i>)</li> <li>- <b>Несформированность внутришкольной системы повышения квалификации</b> (<i>организация ПОС – ЦРКП; наставничество – ЦНППМ</i>)</li> <li>- <b>Риски низкой адаптивности учебного процесса</b> (<i>формирующее оценивание – ЦРКП + реестр эффективных практик; проектно-исследовательская деятельность – привлечение студентов ЯГПУ, ВШЭ (совместный проект); профориентационная деятельность ЦСВР+Ресурс; объективность оценивания – ЦОМ, КОО; изменение педагогических практик (день единого текста, день финансовой грамотности, инклюзия и т.п.) – КОО и КИО</i>)</li> </ul>		<p>Разработка и реализация программы профилактики учебной неуспешности (<i>ЦРКП</i>)</p>
	<b>Сопровождение в организации работы школьной ВСОКО (ЦРКП, ЦОМ)</b>	<ul style="list-style-type: none"> <li>- Сопровождение ОО по направлению ВСОКО (представление оценочных процедур на сайте, локальные акты, консультирование, проведение семинаров/вебинаров; мастер-классы - представление лучших практик и т.п.).</li> <li>- Мониторинг наличия и функционирования ВСОКО в ОО</li> </ul>		
	<b>Закрепление кураторов (муниципальный уровень)</b>	Закрепление кураторов за каждой ШНОР и оперативный контроль муниципальным координатором	Оперативный контроль муниципальным координатором	

# ОБЩАЯ РАМКА СОПРОВОЖДЕНИЯ ПО ГРУППАМ ШКОЛ

2023 год

Категория	Направления	Сильно неуспевающие (13: 3+10)	Умеренно неуспевающие (38: 6+32)	Базово неуспевающие (36: 9+27)
Педагоги ШНОР	<b>Проведение диагностики предметной и методических компетенций (ЦНППМ)</b>	Участие всех учителей математики и русского языка, разработка ИОМ на основе результатов диагностики для каждого учителя	Участие учителей математики и/или русского языка, разработка ИОМ на основе результатов диагностики для каждого учителя	
	<b>Учителя математики (КОО)</b>	Обучающие мероприятия на основе анализа результатов ОГЭ Математика		
	<b>Организация процедуры проведения ВПР в ШНОР (муниципальный уровень, КОО)</b>	- создание муниципальных предметных комиссий по проверке ВПР, проведение обучающих мероприятий для членов МПК; - мероприятия по повышению компетентности учителей в объективности оценки достижений обучающихся и анализе результатов оценочных процедур		

## Организация работы со школами, функционирующими в зоне риска снижения образовательных результатов (трек 2)

*Задача (трек 2) Содействовать повышению качества образования в общеобразовательных организациях за счет проведения адресной профилактики рисков снижения образовательных результатов по результатам изучения факторов риска и ресурсных дефицитов школах.*

*Ключевая идея: внедрение управления на основе данных через разработку и реализацию программ перехода в эффективный режим работы по выделенным школой приоритетам (повышение качества управления, качества преподавания и качества школьной среды) и реализация мер по устранению/снижению ресурсных дефицитов*

### **Участники:**

28 ОО из 15 МО – участники Региональной программы поддержки ШНОР и ШНСУ

### **Критерий отбора:**

ШНОР и ШНСУ, выявленные в 2020-2021 года по результатам расчета ОИП и ИСБШ как не достигшие целевого значения ОИП в 36 ед. и продемонстрировавшие отрицательный прирост по ОИП

## Организация работы со школами, функционирующими в зоне риска снижения образовательных результатов (трек 2)

*Доля школ -участников региональной программы поддержки ШНОР и ШНСУ в 2022 году, которые включены в список ШНОР на 2023 год*

Всего школ-участников региональной программы поддержки ШНОР и ШНСУ в 2022 году	Число (доля)школ, которые не попали в список Рособнадзора на 2023 год	Число (доля) школ в списке Рособнадзора на 2023 год	Число (доля) школ, которые понизили уровень образовательных результатов
28	18(64%)	10 (36%)	8 (28%)

# Организация работы со школами, функционирующими в зоне риска снижения образовательных результатов (трек 2)

*Дефициты школ-участников региональной программы поддержки ШНОР и ШНСУ, которые включены в список ШНОР на 2023 год*

Наименование ОО	ИСБШ	Наличие ТР/ЦОС	Тип школы	Наличие программы
МБОУ Тороповская ОШ Даниловского МР	<b>39,4 (самый низкий в МР)</b>	2022/2021	Малокомплектная школа с низким уровнем кадрового потенциала	Программа перехода в эффективный режим работы (2020)
МОУ Любимская ООШ имени Вадима Юрьевича Орлова	<b>55,9 (выше среднего по МР)</b>	2021/2021	-	Программа улучшения образовательных результатов (2021)
МБОУ Диево-Городищенская СОШ Некрасовского МР	<b>47,9 (ниже среднего по МР)</b>	2022/нет	Депривированная сельская малокомплектная школа	Программа перехода в эффективный режим работы (2021)
МОУ Шильпуховская ООШ Первомайского МР	<b>34,7 (самый низкий в МР)</b>	2021/нет	Депривированная сельская малокомплектная школа с высоким уровнем девиантности и низким кадровым потенциалом	Программа перехода в эффективный режим работы (2021)
МОУ Основная школа № 3 им. С. Сниткина ГО Переславль-Залесский	<b>33,3 (самый низкий в МР)</b>	2021/2021	Депривированная городская школа с высоким уровнем девиантности со сложным поликультурным контекстом с низким кадровым потенциалом	Нет
МОУ Середневская ООШ Рыбинский МР	44,6 (средний по МР)	Нет/нет	Депривированная сельская малокомплектная	нет
МОУ Василёвская СОШ Угличский МР	<b>30,5 (ниже среднего по МР)</b>	2022/нет	Депривированная сельская малокомплектная со сложным поликультурным контекстом и низким кадровым потенциалом	Программа перехода в эффективный режим работы (2020)
МОУ Климатинская СОШ Угличский МР	<b>26,9 (низкий по МР)</b>	Нет/нет	Депривированная сельская малокомплектная школа с высоким уровнем девиантности и низким кадровым потенциалом	Программа перехода в эффективный режим работы (2020)
МОУ Средняя школа № 16 г. Ярославль	<b>32,7 (низкий по МР)</b>	Нет/2020	Городская школа с высоким уровнем девиантности и сложным поликультурным контекстом	Программа улучшения образовательных результатов (2020)
МОУ ОШ № 35 имени Героя Советского Союза Н.А. Кривова г. Ярославль	<b>30,1 (самый низкий в МР)</b>	Нет/2021	Депривированная городская школа со сложным поликультурным контекстом	Программа улучшения образовательных результатов (2020)

## Организация работы со школами, функционирующими в зоне риска снижения образовательных результатов (трек 2)

*Результаты сбора данных по показателям образовательных результатов в школах -участниках региональной программы поддержки ШНОР и ШНСУ в 2022 году*

№ п/п	Показатель	На январь 2022 г	На январь 2023 г	Примечание
1.	доля школ, демонстрирующих прирост по ОИП	21%	Нет данных	Расчет не проводился; показатель признан неэффективным
2.	доля школ, в которых организована профилактика рисков снижения образовательных результатов;	93%	93%	В 26 школах были разработаны и реализуются программы перехода в эффективный режим работы (ППЭРР)
3.	доля школ, в которых созданы образовательные центры «Точка роста»;	25%	57%	Мониторинг не проводился
4.	доля школ, в которых устранены дефициты ресурсов	нет	нет	Мониторинг не проводился



# Организация работы со школами, функционирующими в зоне риска снижения образовательных результатов (трек 2)

*Ключевая идея организации работы со школами, функционирующими в зоне риска снижения образовательных результатов, состоит во внедрении управления на основе данных через разработку и реализацию программ перехода в эффективный режим работы по выделенным школой приоритетам и реализации мер по устранению/снижению ресурсных дефицитов.*

**Мониторинг ресурсных дефицитов не проводился.**

**Меры способствовали внедрению управления на основе данных.**

Меры	Положительный эффект	Проблема	Предложения
1) Цикл семинаров «Повышение качества преподавания» из опыта работы резильентных школ, БП ИРО, школ, эффективно реализовавших программы перехода в эффективный режим работы	- Преодоление кадровых дефицитов (дефицит высококвалифицированных кадров, недостаточная сформированность практик школьного управления) - в 8 ШНСУ разработаны проекты программ профилактики учебной неуспешности	10 (36%) ШНСУ попали в список ШНОР на 2023 год	Для 10 ШНСУ, которые попали в список ШНОР на 2023 год, создать условия для внедрения антикризисной управленческой модели
2) Обучение школьных команд по ППК «Стратегии школьных улучшений» и педагогов по ППК по обновленным ФГОС (в том числе на модуле по формированию и оцениванию ФГ)	- в ШНСУ внедрено управление на основе данных - положительная динамика образовательных результатов в <b>54-68%</b> ШНСУ (в зависимости от оценочных процедур)	<b>Сопrotивление школ</b>	Сохранить практику назначения муниципальных координаторов в МО, ШНСУ которых попали в список ШНОР на 2023 год
3) Создание на базе школ образовательных центров «Точка роста» и методическое сопровождение педагогов	- учащиеся и педагоги вовлечены в проектную деятельность, - реализованы меры по непрерывному развитию педагогических и управленческих кадров - отработана модель реализации образовательных программ в сетевой форме.	<b>Не устранены кадровые и инфраструктурные дефициты</b>	Для 18 ШНСУ на муниципальном уровне спланировать меры поддержки по снижению инфраструктурных и кадровых дефицитов, подготовив адресные рекомендации МОУО по результатам мониторингов
4) С 6 РИП «Программа перехода в эффективный режим работы» были разработаны и проведены итоговые мероприятия	выявлены и распространены практики работы резильентных школ (цифровые методические кейсы, сборники материалов из опыта работы)		

## Результаты анализа динамики образовательных результатов: школы, функционирующие в зоне риска снижения образовательных результатов в 2022 году

	ОГЭ Русский язык	ОГЭ Математика	ВПР Русский язык 5 класс	ВПР Русский язык 6 класс	ВПР Математика 5 класс	ВПР Математика 6 класс
Положительная	14%	39%	39%	43%	29%	36%
0% не преодолевших порог за 2 года	54%	29%	21%	18%	25%	18%
Отрицательная	11%	11%	32%	36%	36%	43%
Нейтральная	0%	0%	0%	0%	4%	0%
Нет участников ОГЭ/ВПР в 2021 и/или 2022	21%	21%	7%	4%	7%	4%
Всего школ	28 (100%)					
Показывают положительный результат	68%	68%	61%	61%	54%	54%

### Вывод

Меры по организации работы со школами, функционирующими в зоне риска снижения образовательных результатов (трек 2), **признать недостаточно эффективными.**

## Ресурсные дефициты школ 2023

	Кадровые дефициты		Инфраструктурные дефициты		Кадровые + инфраструктурные		Всего школ в МО	ШНОР в МО (число / % от всех школ в МО)	
	Число	%	Число	%	Число	%		Число	%
Мышкинский МР	4	80%	4	80%	3	60%	5	2	40%
Первомайский МР	2	25%	8	100%	2	25%	8	3	38%
г. Ярославль	23	27%	2	2%	0	0%	84	30	35%
Некоузский МР	7	58%	9	75%	5	42%	12	4	33%
Некрасовский МР	6	67%	9	100%	6	67%	9	3	33%
Ярославский МР	6	25%	22	92%	6	25%	24	8	33%
Борисоглебский МР	3	30%	10	100%	3	30%	10	3	30%
Угличский МР	14	54%	16	62%	12	46%	26	7	27%
Брейтовский МР	3	75%	4	100%	3	75%	4	1	25%
Даниловский МР	7	58%	9	75%	6	50%	12	3	25%
г. Переславль-Залесский	11	55%	10	50%	6	30%	20	5	22%
г. Рыбинск	14	52%	0	0%	0	0%	27	6	21%
Ростовский МР	13	54%	15	63%	9	38%	24	5	21%
Большесельский МР	5	71%	5	71%	3	43%	7	1	14%
Любимский МР	4	57%	4	57%	4	57%	7	1	14%
Рыбинский МР	7	47%	12	80%	5	33%	15	2	13%
Тутаевский МР	7	37%	11	58%	4	21%	19	2	11%
Гаврилов-Ямский МР	6	50%	8	67%	4	33%	12	1	8%
Пошехонский МР	4	40%	10	100%	4	40%	10	0	0%

# Школы, функционирующие в условиях риска снижения образовательных результатов

(на основе расчета индекса социального благополучия школ 2023)

	Число школ "зоны риска"	%	Всего школ в МО
Большесельский МР	5	71%	7
Борисоглебский МР	1	10%	10
Брейтовский МР	0	0%	4
г. Переславль-Залесский	7	35%	20
г. Рыбинск	3	11%	27
г. Ярославль	12	14%	84
Гаврилов-Ямский МР	2	18%	11
Даниловский МР	1	9%	11
Любимский МР	2	29%	7
Мышкинский МР	3	60%	5
Некоузский МР	4	36%	11
Некрасовский МР	1	11%	9
Первомайский МР	1	13%	8
Пошехонский МР	1	10%	10
Ростовский МР	7	30%	23
Рыбинский МР	6	40%	15
Тутаевский МР	5	28%	18
Угличский МР	16	62%	26
Ярославский МР	5	21%	24

Школы "зоны риска" в ЯО	82
из них ШНОР 2023 г.	26
из них ШНОР 2022 г (500+)	5

# ТРАЕКТОРИЯ РАЗВИТИЯ В 2023 ГОДУ

## ***Сохранить меры адресной поддержки школ, функционирующих в зоне риска снижения образовательных результатов:***

- по внедрению модели управления на основе данных через разработку и реализацию дорожных карт по направлениям: «Пониженный уровень качества школьной образовательной и воспитательной среды», «Риски низкой адаптивности учебного процесса», «Формирование внутришкольной системы повышения квалификации»

## ***Пересмотреть перечень мер:***

- по выявлению школ, функционирующих в зоне риска снижения образовательных результатов, включив показатели: «доля школ, в которых выявлены риски снижения образовательных результатов (школы нижнего квартала по ИСБШ) и «доля школ, в которых выявлены ресурсные дефициты»
- по синхронизации действий с муниципальным уровнем, разделив перечень мер в зависимости от наличия кадровых и/или инфраструктурных дефицитов с учетом результатов мониторингов

## ***Предусмотреть меры:***

- по организации взаимодействия с ЯГПУ в рамках привлечения студентов ЯГПУ, ВШЭ по организации проектной и исследовательской деятельности в том числе на базе образовательных центров «Точки роста»
- по использованию сетевой формы реализации образовательных программ
- по использованию ресурсов дополнительного образования детей и др.
- по внедрению внутришкольной системы профилактики учебной неуспешности

## ***Внести изменения в перечень показателей:***

- исключить расчет ОИП (общего интегрального показателя), так как по результатам оценки РУМ он был признан неэффективным.
- включить в перечень показателей динамику образовательных результатов на основе результатов оценочных процедур (ВПР 5-6 классы, ОГЭ).
- включить группы показателей для расчета ИСБШ, определения кадровых и инфраструктурных дефицитов.

# Профилактика учебной неуспешности в ОО региона (трек 3)

## Показатели:

- доля школ, в которых разработаны и реализуются программы профилактики учебной неуспешности;
- доля обучающихся, нуждающихся в адресной поддержке;
- доля слабоуспевающих /неуспевающих обучающихся, для которых разработаны и реализуются индивидуальные образовательные маршруты;
- доля слабоуспевающих/неуспевающих обучающихся, посещающих дополнительные занятия с целью ликвидации отставания от учебной программы.

*Данные о школах, реализующих программы профилактики учебной неуспешности/антирисковые программы «Высокая доля обучающихся с рисками учебной неуспешности»*

№ п/п	Показатель	На январь 2022 года	На январь 2023 года	Доля школ, в которых разработаны и реализуются программы профилактики учебной неуспешности, от ОО региона
1.	количество школ, в которых разработаны и реализуются программы профилактики учебной неуспешности	9	49	15%

## Профилактика учебной неуспешности в ОО региона (трек 3)

*Задача 3. Содействовать успешному освоению всеми обучающимися (в том числе слабоуспевающими и неуспевающими) основных образовательных программ за счет внедрения внутришкольной системы профилактики учебной неуспешности обучающихся в общеобразовательных организациях.*



42 школы 2022  
11 школ 2021

# Профилактика учебной неуспешности в ОО региона (трек 3)

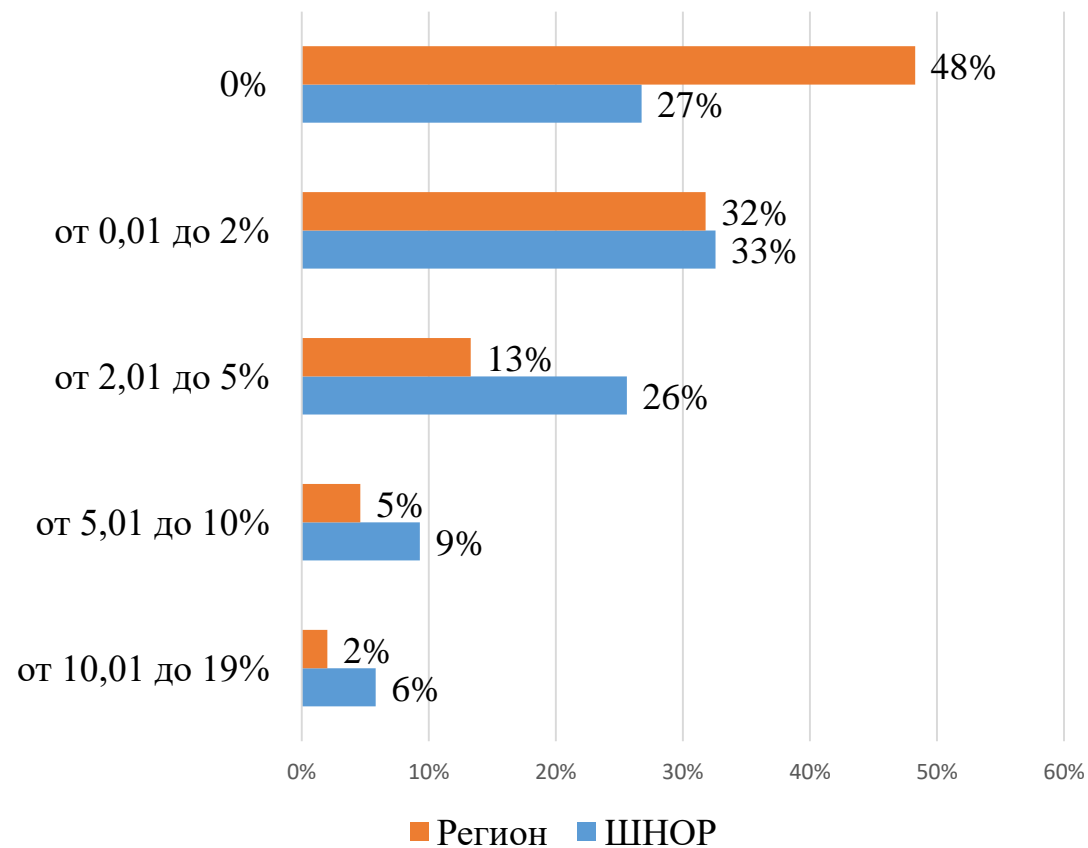
**Задача 3.** Содействовать успешному освоению всеми обучающимися (в том числе слабоуспевающими и неуспевающими) основных образовательных программ за счет внедрения внутришкольной системы профилактики учебной неуспешности обучающихся в общеобразовательных организациях.

Мероприятия, направленные на формирование системы профилактики учебной неуспешности в школах региона	Положительные эффекты	Проблемы	Предложения
Летняя школа «ПРЕобразование школьной неуспешности»	проработаны вопросы по определению комплексной стратегии работы с обучающимися, имеющими риски школьной неуспешности, на уровне региона, муниципалитетов и образовательных организаций	В регионе не определено понятие слабоуспевающие и неуспевающие обучающиеся  Нормативно не закреплён ИОМ ученика	Разработать в школах треков 1 и 2 концептуальные документы (положение) и документов оперативного управления дорожные карты по направлению «Высокая доля обучающихся с рисками учебной неуспешности»/программ профилактики учебной неуспешности)
Разработка, экспертиза и реализация (подтверждено мониторингом наступления позитивных изменений) антирисковых программ «Высокая доля обучающихся с рисками школьной неуспешности»	в 22 ШНОР- участниках проекта «500+ 2021 и 2022 года разработаны и реализованы АРП	Не определены критерии для измерения показателя «доля школ, в которых разработаны и реализуются программы профилактики учебной неуспешности»	Разработать рекомендации по внедрению внутришкольной системы <b>профилактики</b> учебной неуспешности в зависимости от уровня проявления проблемы в городских и сельских школах
Межрегиональный семинар «Организация работы с разными группами учащихся с проявлениями школьной неуспешности: возможности и проблемы»	директора Калужской, Орловской и Ярославской областей представили свои управленческие практики 100 участников		
Реализация ППК «Стратегии школьных улучшений» (модуль «Школьная модель профилактики и коррекции трудностей в обучении у обучающихся с рисками школьной неуспешности»)	27 школьных команд разработали проекты программ профилактики учебной неуспешности на 2022-2023 учебный год		

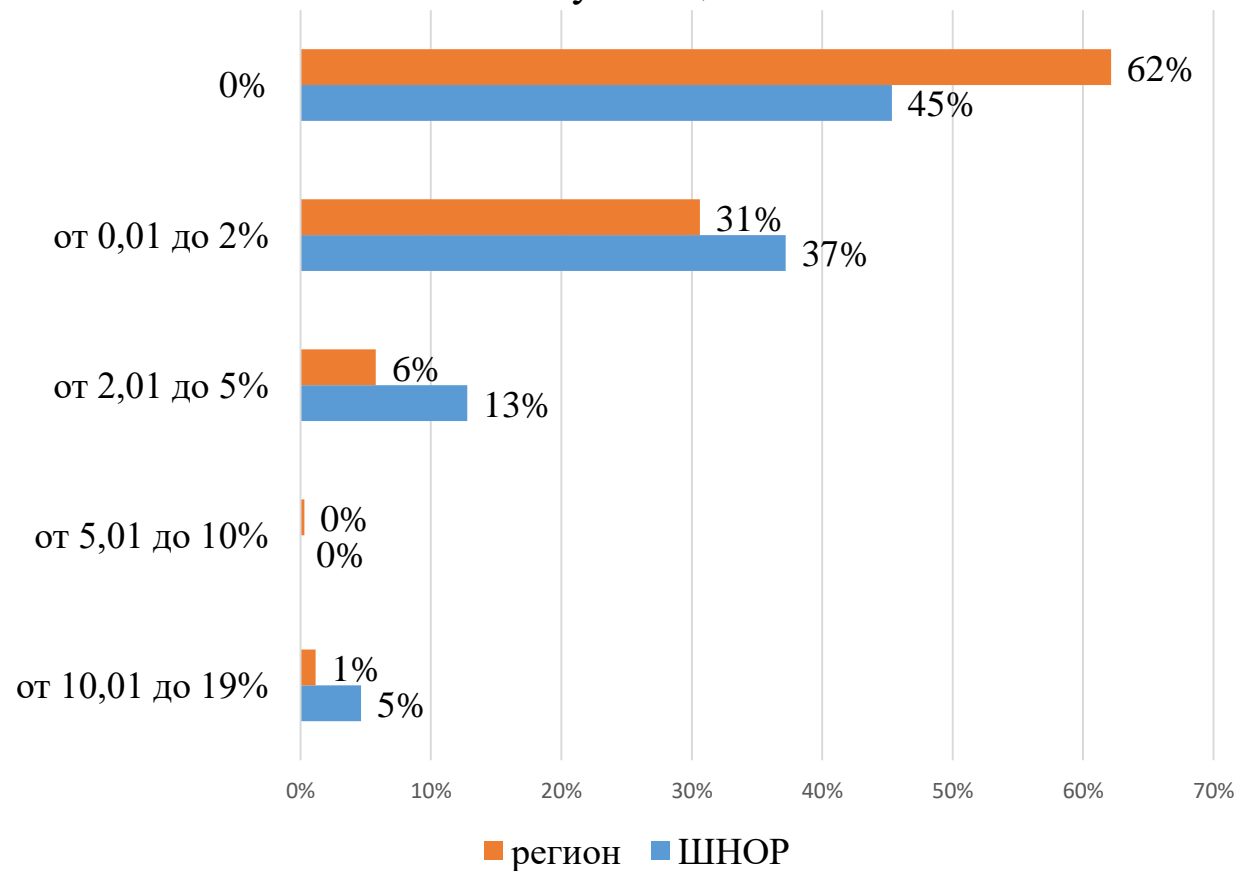


# Мониторинг по показателям учебной неуспешности 2023

Доля обучающихся, имеющих академическую задолженность **на конец 2021-2022 уч.г.**, от общего числа обучающихся в ОО

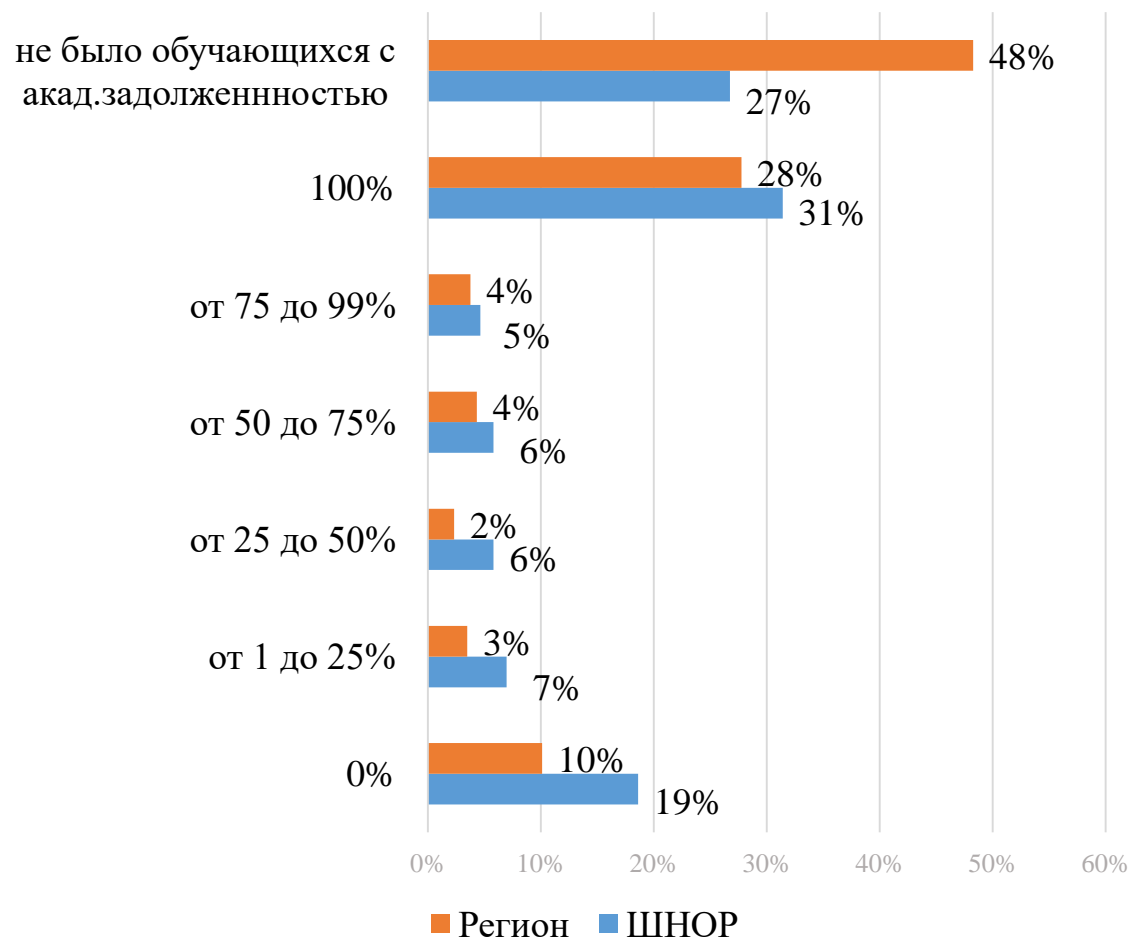


Доля обучающихся, имеющих академическую задолженность **на февраль 2023 г.**, от общего числа обучающихся в ОО

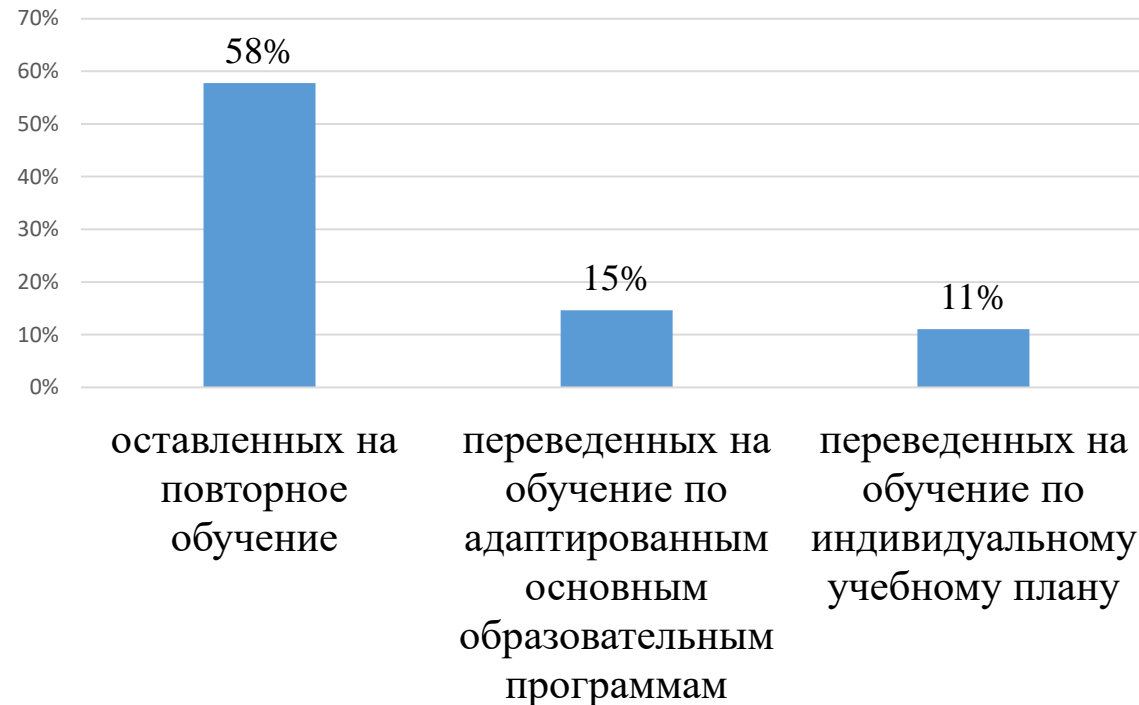


# Мониторинг по показателям учебной неуспешности 2023

Доля обучающихся, посещающих/посещавших дополнительные занятия с целью ликвидации отставания по учебной программе от числа обучающихся, имевших академическую задолженность



Средние доли обучающихся, не ликвидировавших академическую задолженность (по региону):



# ТРАЕКТОРИЯ РАЗВИТИЯ В 2023 ГОДУ

## *Разработать перечень мер, направленных на профилактику учебной неуспешности в ОО региона:*

- направленные на целевое распространение успешных педагогических практик по профилактике учебной неуспешности (семинары, конкурсы, реестры эффективных практик)
- направленные на разработку примерной программы мер профилактики учебной неуспешности
- направленные на разработку и реализацию адресных программ по работе с обучающимися с трудностями в обучении (в зависимости от уровня проявления проблемы)

## *Пересмотреть систему показателей:*

- исключить показатель «доля обучающихся, нуждающихся в адресной поддержке».
- уточнить показатели «доля слабоуспевающих /неуспевающих обучающихся, для которых разработаны и реализуются индивидуальные образовательные маршруты» и «доля слабоуспевающих/неуспевающих обучающихся, посещающих дополнительные занятия с целью ликвидации отставания от учебной программы», заменив формулировку «слабоуспевающих /неуспевающих обучающихся» на «обучающихся с академической задолженностью» (ст. 58 и 59 № 273-ФЗ «Об образовании в РФ»).
- для измерения показателя «количество школ, в которых разработаны и реализуются программы профилактики учебной неуспешности» организовать мониторинг сайтов школ. Критерий – наличие положения о внутришкольной системе профилактики учебной неуспешности

***Мероприятия, направленные на формирование системы профилактики учебной неуспешности в школах региона, признать малоэффективными***

# Шаги на пути к эффективности

## в реализации направления 1.2 Система работы со ШНОР и/или ШНСУ

### Общая рамка действий по достижению цели (Р+М+Ш)

- Комплексный анализ причин низких результатов ШНОР,
- Определение стратегии развития и адресной помощи в 2023 (с продолжением 2023 -2024 учебном году) по повышению качества образования
- Реализация мер на всех уровнях (дорожные карты)+меры в рамках других направлений: 1.1., 2.1, 2.2

Назначение муниципальных координаторов направления 1.2

Активизация мер по участию учителей в диагностических процедурах по оценке профессиональной компетентности

Проработка вопросов по устранению дефицитов ресурсов в школах

Размещение на сайтах школ документов, подтверждающих наличие внутришкольной системы профилактики учебной неуспешности

**Трек 1: ключевая идея** - внедрение управления на основе данных в каждой конкретной школе

*не формальное направление инструкций и рекомендаций – сопровождение до результата*

**Трек 2: ключевая идея** - разработка и реализация мер по устранению/снижению рисков и наступлению позитивных изменений

*Выявление эффективных практик*

**Трек 3: ключевая идея** -разработка технологических решений по созданию внутришкольной системы профилактики учебной неуспешности

Синхронизация действий