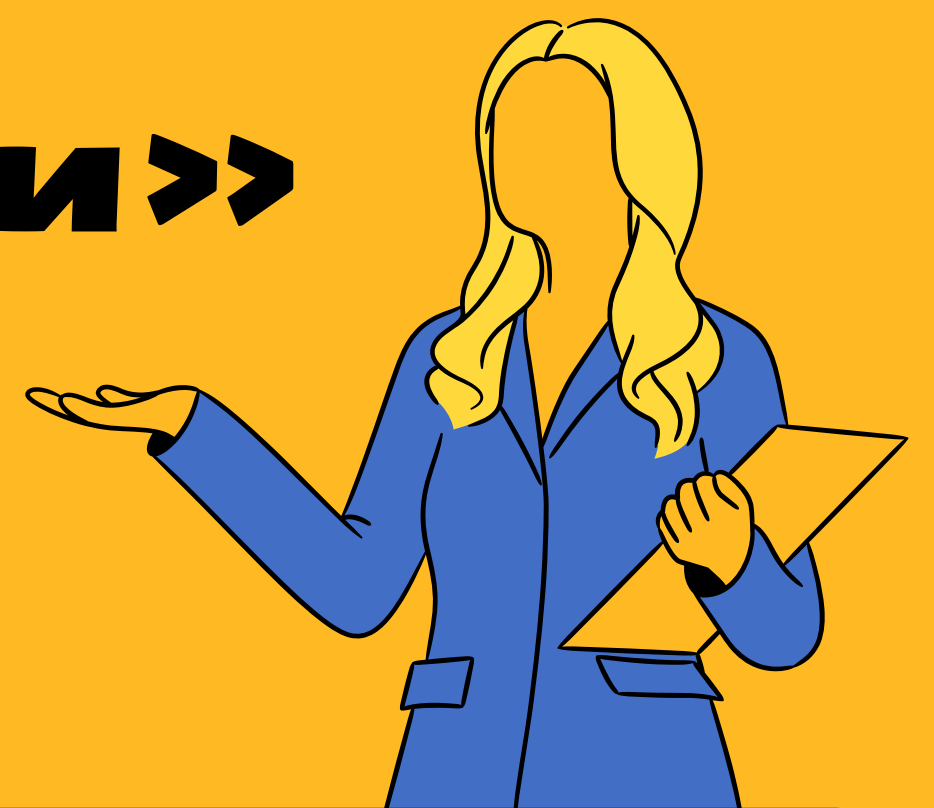


**муниципальное дошкольное
образовательное учреждение
детский сад №10**

Декада ИНКЛЮЗИВНОГО образования

**Work-shop
«Лаборатория
вовлеченности»**



2 апреля 2021 г
12.00 - 14.00

Онлайн-встреча в
Mirapolis

Рыбинск, 2021



ЗАВЕДУЮЩИЙ ДЕТСКИМ САДОМ ГРУЗДЕВА НАТАЛЬЯ ВИКТОРОВНА

☎ +7(4855)22-25-93

✉ DOU10@RYBADM.RU

📍 РЫБИНСК

БЕЗ БАРЬЕРОВ: ПРОСТРАНСТВО ИНКЛЮЗИВНОГО ДЕТСКОГО САДА

УЧИТЕЛЬ-ДЕФЕКТОЛОГ
ГУЛЯЕВА НАТАЛЬЯ ВАЛЕНТИНОВНА

ИСПОЛЬЗОВАНИЕ ЦИФРОВЫХ РЕСУРСОВ КАК СРЕДСТВО РЕШЕНИЯ ЗАДАЧ ИНКЛЮЗИВНОГО ОБРАЗОВАНИЯ

СТАРШИЕ ВОСПИТАТЕЛИ
ЛУХАНИНА ОЛЬГА АЛЕКСАНДРОВНА,
МОСКАЛЕВА ОЛЬГА ВЛАДИМИРОВНА

ВКЛЮЧАЕМ РЕСУРСЫ: НЕЙРОПСИХОЛОГИЧЕСКИЕ ИГРЫ В РАБОТЕ С ДЕТЬМИ С ОВЗ

ПЕДАГОГ-ПСИХОЛОГ
НЕКРАСОВА ОЛЬГА НИКОЛАЕВНА

ПРОЕКТ: МЫ ВМЕСТЕ

СТАРШИЕ ВОСПИТАТЕЛИ
ЛУХАНИНА ОЛЬГА АЛЕКСАНДРОВНА,
МОСКАЛЕВА ОЛЬГА ВЛАДИМИРОВНА

ВКЛЮЧЕНИЕ SANDBOX В РАБОТУ С ДЕТЬМИ С НАРУШЕНИЯМИ ЗРЕНИЯ

УЧИТЕЛЬ-ДЕФЕКТОЛОГ
ЕГОРОВА ЮЛИЯ ВЛАДИМИРОВНА

ТВОРЧЕСТВО ДЛЯ ВСЕХ: ПРОДУКТИВНАЯ ДЕЯТЕЛЬНОСТЬ ДЕТЕЙ С НАРУШЕНИЯМИ ЗРЕНИЯ

ВОСПИТАТЕЛИ
КАТАСОНОВА МАРИНА ВЛАДИМИРОВНА
ЗАЙЦЕВА МАРИЯ ВЛАДИМИРОВНА

МУЗЫКАЛЬНАЯ ГОСТИНАЯ

МУЗЫКАЛЬНЫЙ РУКОВОДИТЕЛЬ
КОСТИНА НАТАЛЬЯ ВИТАЛЬЕВНА

РЕЧЕВОЙ ВОХ КАК СРЕДСТВО ПРОФИЛАКТИКИ РЕЧЕВЫХ НАРУШЕНИЙ

УЧИТЕЛЬ-ЛОГОПЕД
КАШИЦИНА ИРИНА ИВАНОВНА